

Die Kosten

| | |
|------------|----------------|
| Modul I: | 200 € |
| Modul II: | nach Absprache |
| Modul III: | |

Wenn Sie ausgehend von den Sinus-Milieus eine Konzeption für Ihre Gemeindearbeit entwickeln möchten, entstehen folgende Kosten:

Kosten für einen Beratungstermin:

| | |
|-------------------------------------|-------|
| bis 1,5 Stunden (z.B. Erstgespräch) | 120 € |
| bis 3 Stunden | 200 € |
| ein Tag | 400 € |

plus 50 € Vorbereitungspauschale incl. Fahrtkosten

Kirchengemeinden ab 10.000 Gemeindegliedern, Kirchenbezirke, größere Einrichtungen

| | |
|-------------------------------------|-------|
| bis 1,5 Stunden (z.B. Erstgespräch) | 200 € |
| bis 3 Stunden | 250 € |
| ein Tag | 500 € |

plus 50 € Vorbereitungspauschale incl. Fahrtkosten

Die Daten für die eigene Kirchengemeinde können beim Oberkirchenrat erworben werden.

Milieusensible Gemeindearbeit

ist ein gemeinsames Angebot der Gemeindeberatung der Landeskirche und der Missionarischen Dienste.

- **Für Modul I** vermitteln wir Ihnen Milieu-FachberaterInnen.
- **Für Modul II** stehen Ihnen Kirchenrat Werner Schmückle und Pfarrer Karl-Heinz Essig als Referenten zur Verfügung (www.missionarische-dienste.de).
- **Für Modul III** beraten Sie qualifizierte und von der Landeskirche beauftragte GemeindeberaterInnen.

Anfragen und Vermittlung

Gemeindeberatung und Organisationsentwicklung in der Evangelischen Landeskirche in Württemberg

Evangelisches Bildungszentrum

Evangelisches Bildungszentrum
Gemeindeentwicklung und Gottesdienst

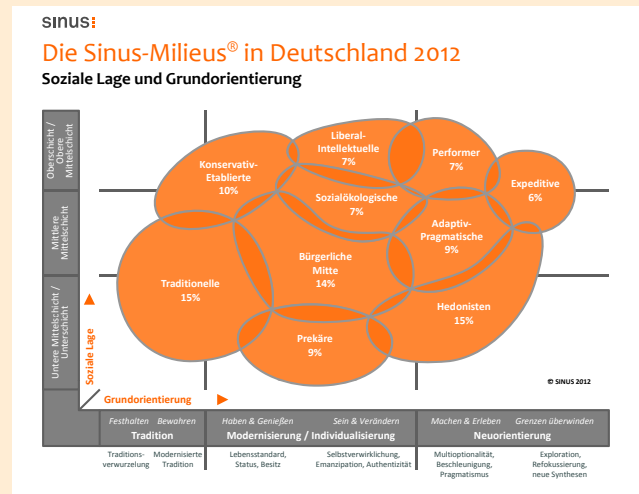
PfarrerIn Gisela Dehlinger

Grüningerstraße 25
70599 Stuttgart

Tel 0711 4 58 04-94 22
Fax 0711 4 58 04-94 34

gisela.dehlinger@elk-wue.de
www.gemeindeberatung.elk-wue.de

Gemeindeentwicklung und Gottesdienst



MILIEUSENSIBLE GEMEINDEARBEIT

Ein Angebot für Kirchengemeinden in der Evangelischen Landeskirche in Württemberg



Gemeindeentwicklung
und Gottesdienst



MISSIONARISCHE DIENSTE
im Evangelischen Bildungszentrum

Die Sinus-Milieus - eine Seehilfe für die Gemeindegarbeit



Die Sinus-Milieus

gruppieren Menschen, die sich in ihrer Lebensauffassung und Lebensweise ähneln.

Grundlegende Wertorientierungen gehen dabei ebenso in die Analyse ein wie Alltags-einstellungen, z. B. zu Arbeit, Familie, Bildung, Freizeit, Religion, Glaube, Geld und Konsum.

Die Evangelische Landeskirche in Württemberg hat die Daten der Sinus-Studie von 2012 angekauft.

Dies ermöglicht Ihnen einen geschärften Blick auf die Menschen in Ihrer Kirchengemeinde:

- Wer lebt in unserem Dorf, in unserem Quartier, in unserer Stadt?
- Wie „ticken“ die Menschen, welche Bedürfnisse und Vorlieben haben sie?
- Was erwarten sie von Kirche und wie lassen sie sich ansprechen?

Auf dieser Basis können Perspektiven für die konkrete Gemeindegarbeit vor Ort entwickelt werden.

Unser Angebot

Modul I

Information (1Tag)

- Vorstellung der zehn Milieus in unserer Gesellschaft
- Die Milieuverteilung in Ihrer Gemeinde

Modul II

(1/2 Tag - aufbauend auf Modul I)

Die Milieuperspektive als Wahrnehmungshilfe für missionarische Gemeindeentwicklung

- Welchem Milieu wollen Sie sich in besonderer Weise zuwenden?
- Welche Angebote gibt es für dieses Milieu in Ihrer Gemeinde?
- Welche Angebote könnten neu entwickelt werden?

Modul III

(aufbauend auf Modul I – Dauer nach Vereinbarung)

Die Milieuperspektive als Grundlage für die (Weiter-) Entwicklung einer Konzeption für Ihre Gemeindegarbeit

Ein Tandem von jeweils zwei erfahrenen GemeindeberaterInnen begleitet Sie bei der Entwicklung einer Konzeption für Ihre Gemeindegarbeit.

Themen könnten sein:

- Welche Milieus erreichen wir – und welche nicht?
- Unser Profil – unsere Stärken – unsere Schwächen
- Was könnte Gottes Auftrag und Verheißung für unsere Gemeinde sein?
- Unsere Ziele und Prioritäten
- Was wollen wir künftig tun – und was lassen wir dafür?

In einem Erstgespräch werden Ziele, Inhalte und zeitlicher Umfang Ihres Beratungsprozesses vereinbart.